



NetSupport Installation & Raum betreten für Schüler

(Windows 10 & 11)

Inhaltsverzeichnis

Installation.....	3
Windows Explorer öffnen.....	3
Netzwerkordner öffnen.....	3
Installationsdatei ausführen.....	3
Durch den InstallShieldWizard klicken	4
Klasse Betreten/Verlassen.....	6

Installation

Windows Explorer öffnen

Rechtsklick auf das Windows Symbol links unten und **Explorer** wählen

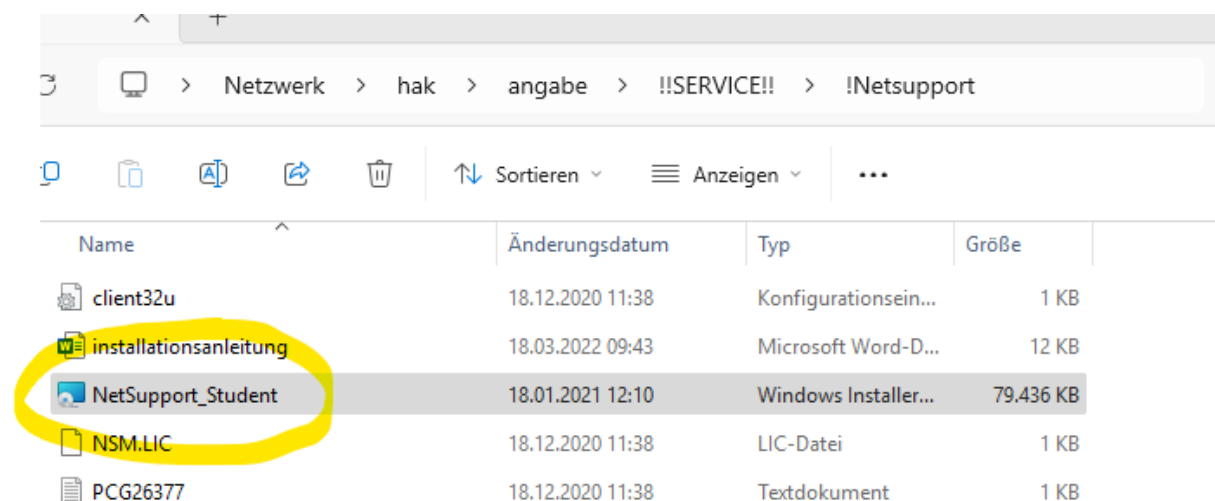


Netzwerkordner öffnen

Im Explorer den Pfad [\\hak\angabe\!!SERVICE!!\!Netsupport](#) eintragen und Enter drücken:

Installationsdatei ausführen

NetSupportStudent doppelklicken und alle folgenden Warnhinweise der Benutzerkontensteuerung mit „Zulassen“ bzw. „Ja“ bestätigen.

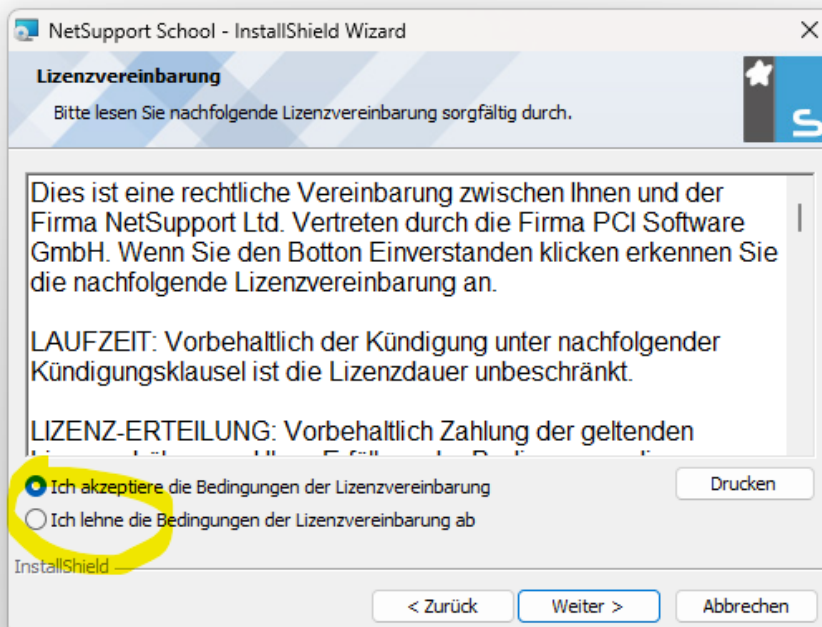


Durch den InstallShieldWizard klicken

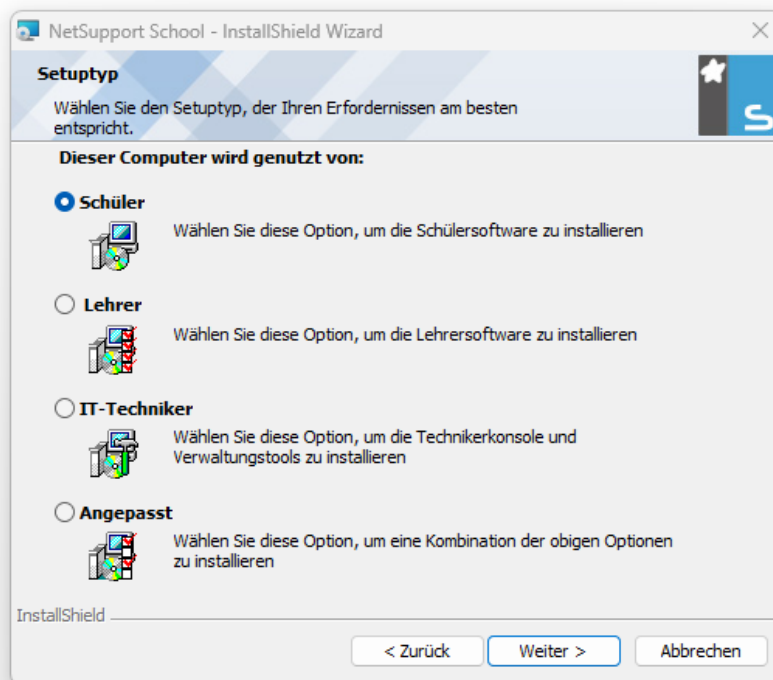
Beim InstallShieldWizard auf „Weiter“ klicken:



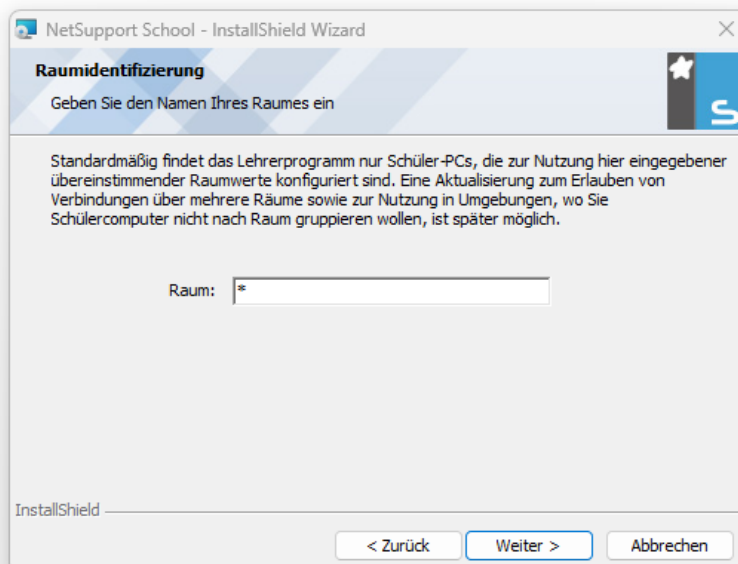
Lizenzvereinbarung akzeptieren und auf „Weiter“ klicken:



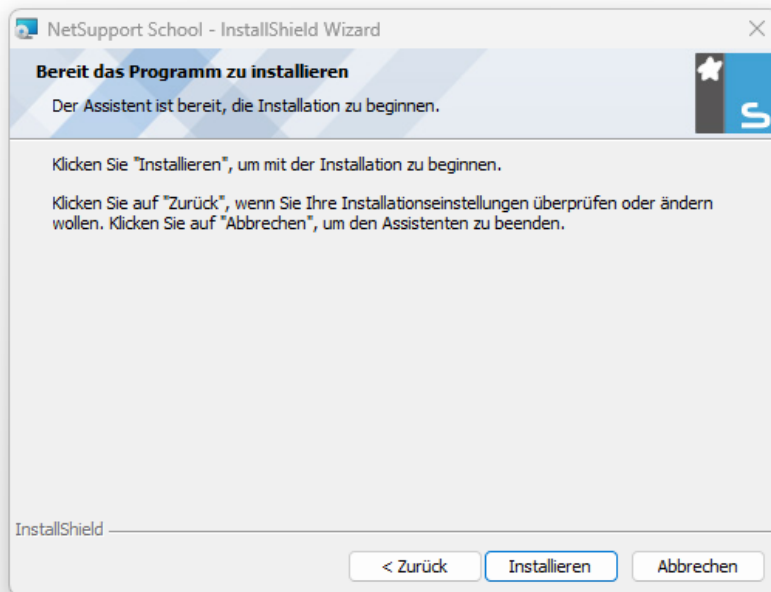
Beim Setuptyp „Schüler“ ausgewählt lassen und auf „Weiter“ klicken



Beim Raum „*“ eingetragen lassen und auf „Weiter“ klicken

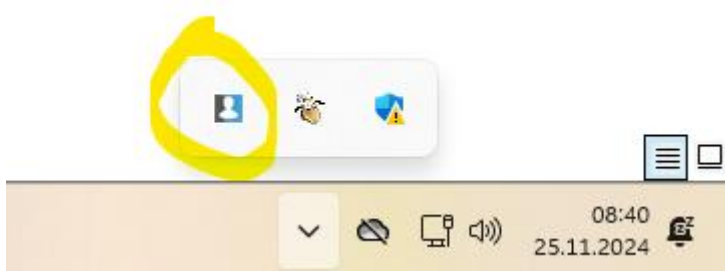


Auf „Installieren“ klicken

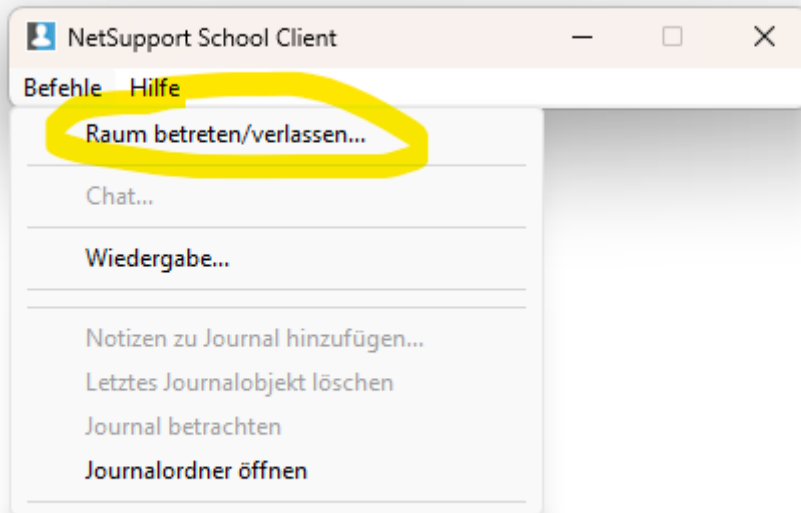


Klasse Betreten/Verlassen

Am Desktop rechts unten auf den Pfeil nach oben klicken und dann auf das NetSupport Logo klicken:



Raum Betreten/Verlassen anklicken



Die vom Lehrer angegebene Raumnummer in das Feld eintragen und auf „Raum Betreten“ klicken

